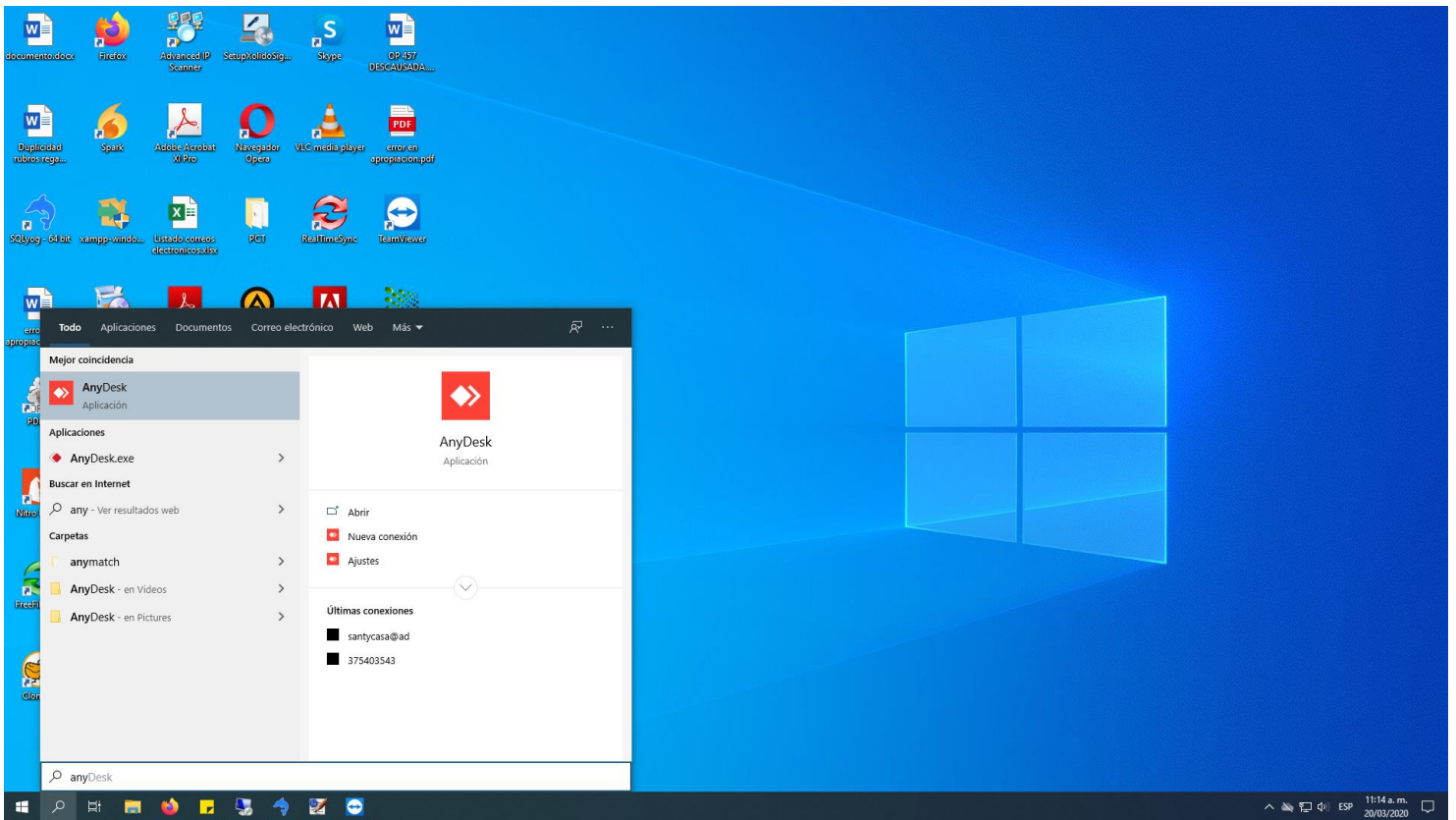
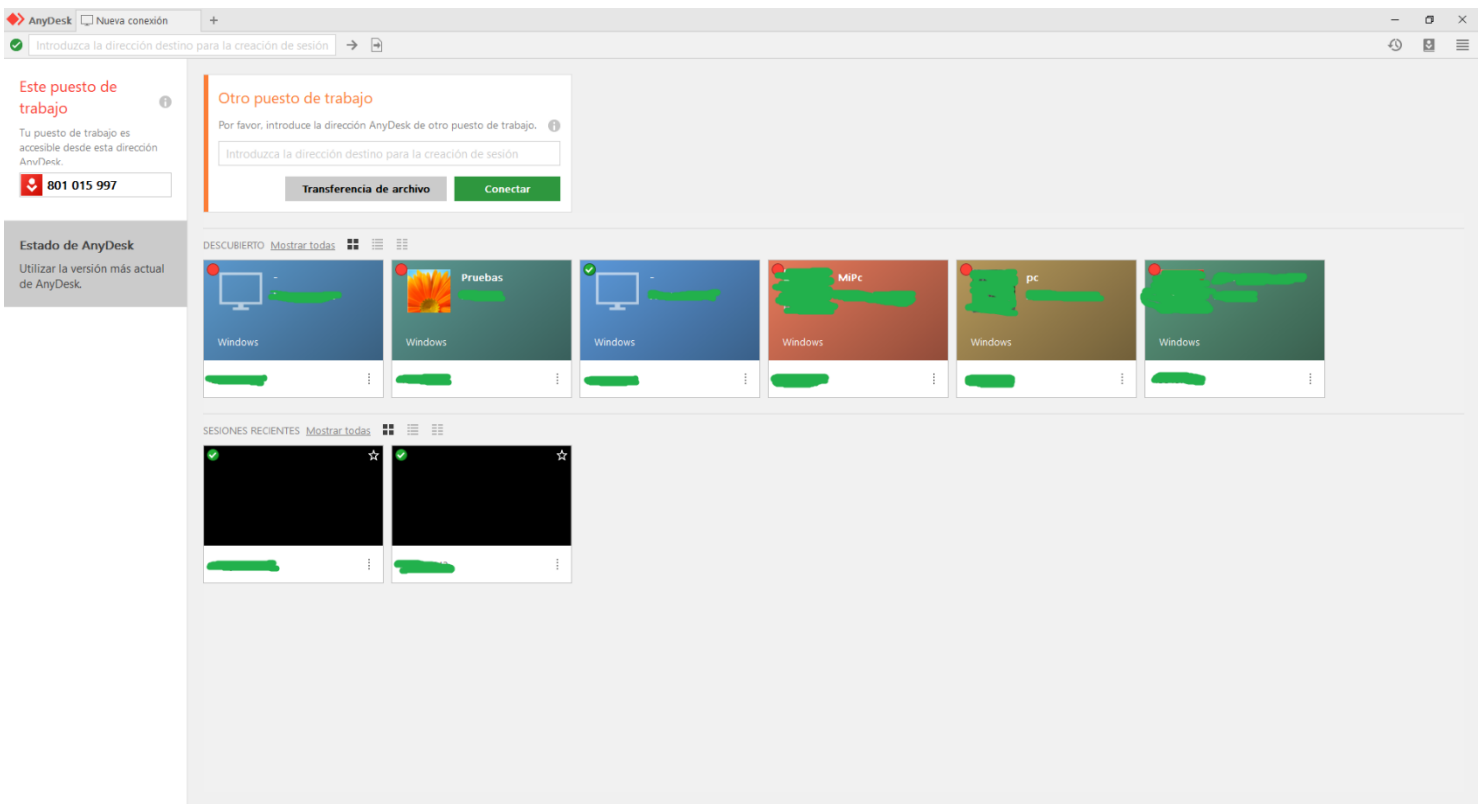
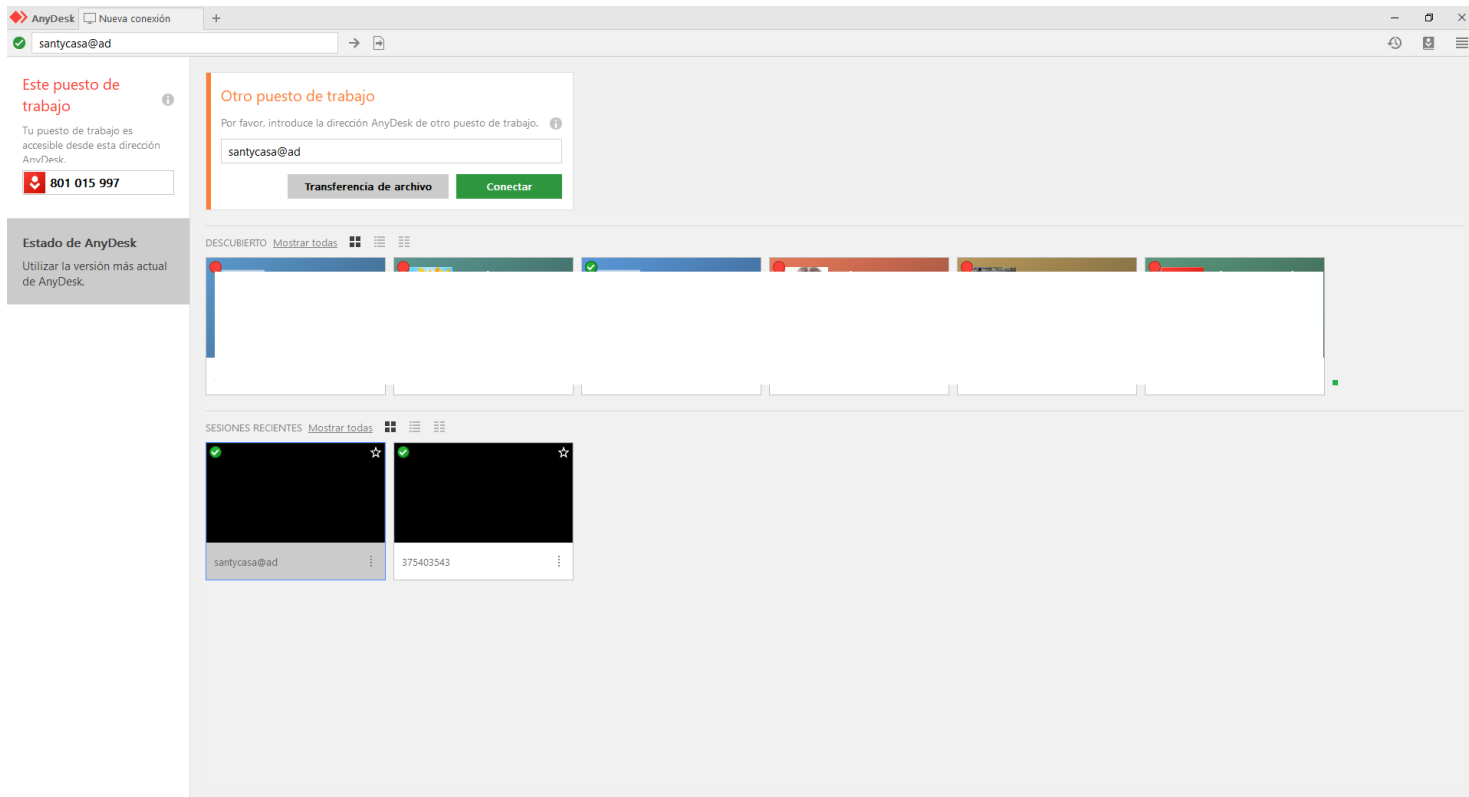


Se debe ejecutar el archivo anydesk.exe con doble click

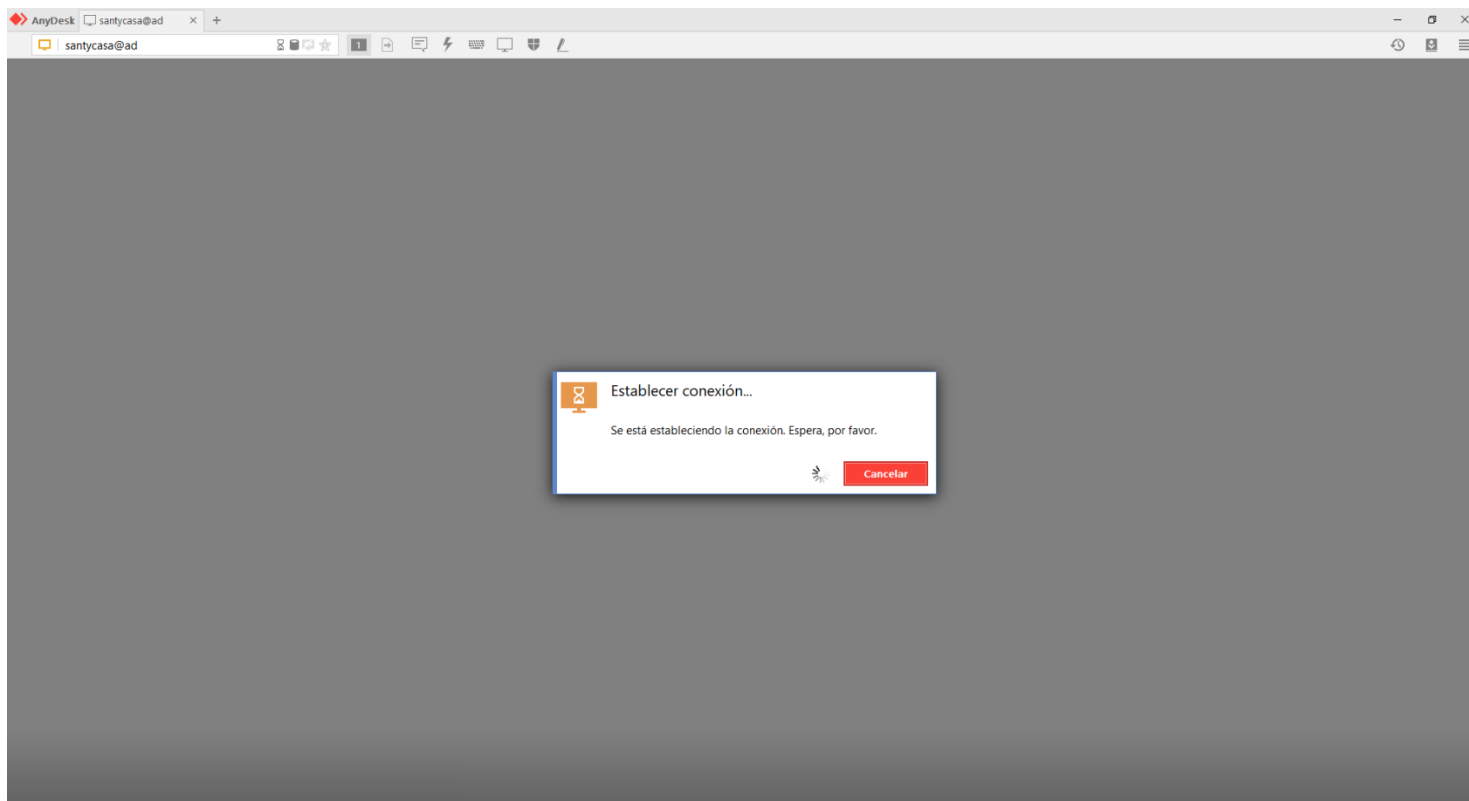


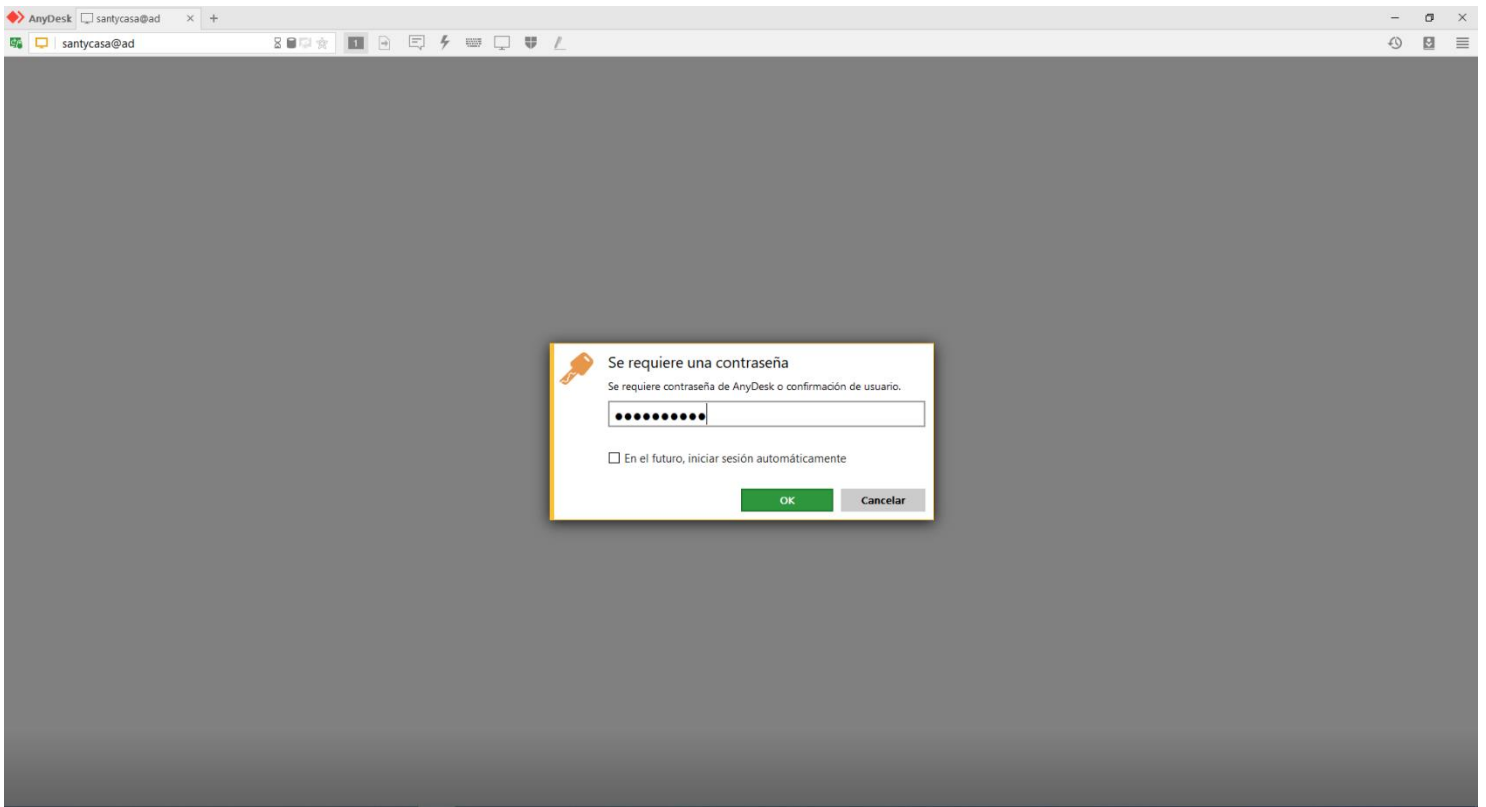
Inmediatamente se abre la página principal del anydesk



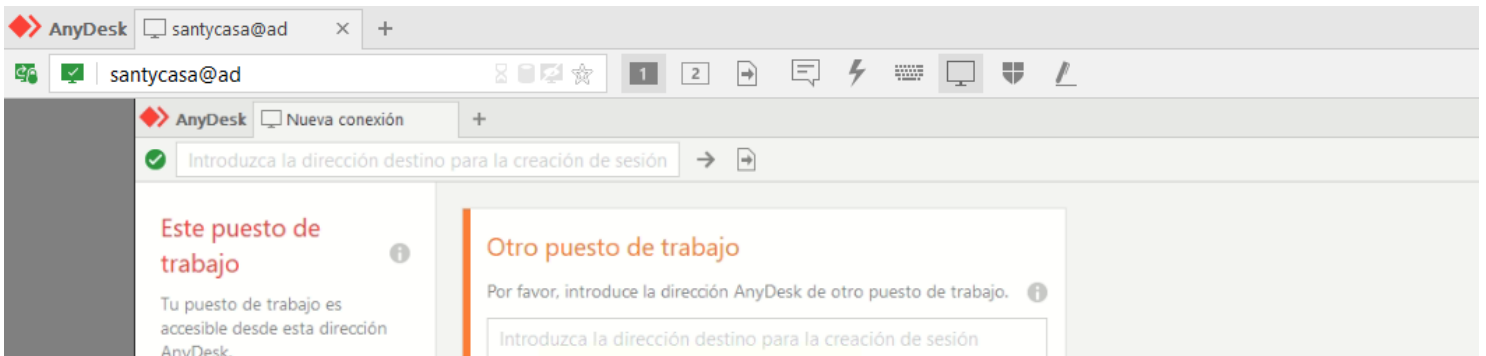


Selecciona el equipo al que se va a conectar

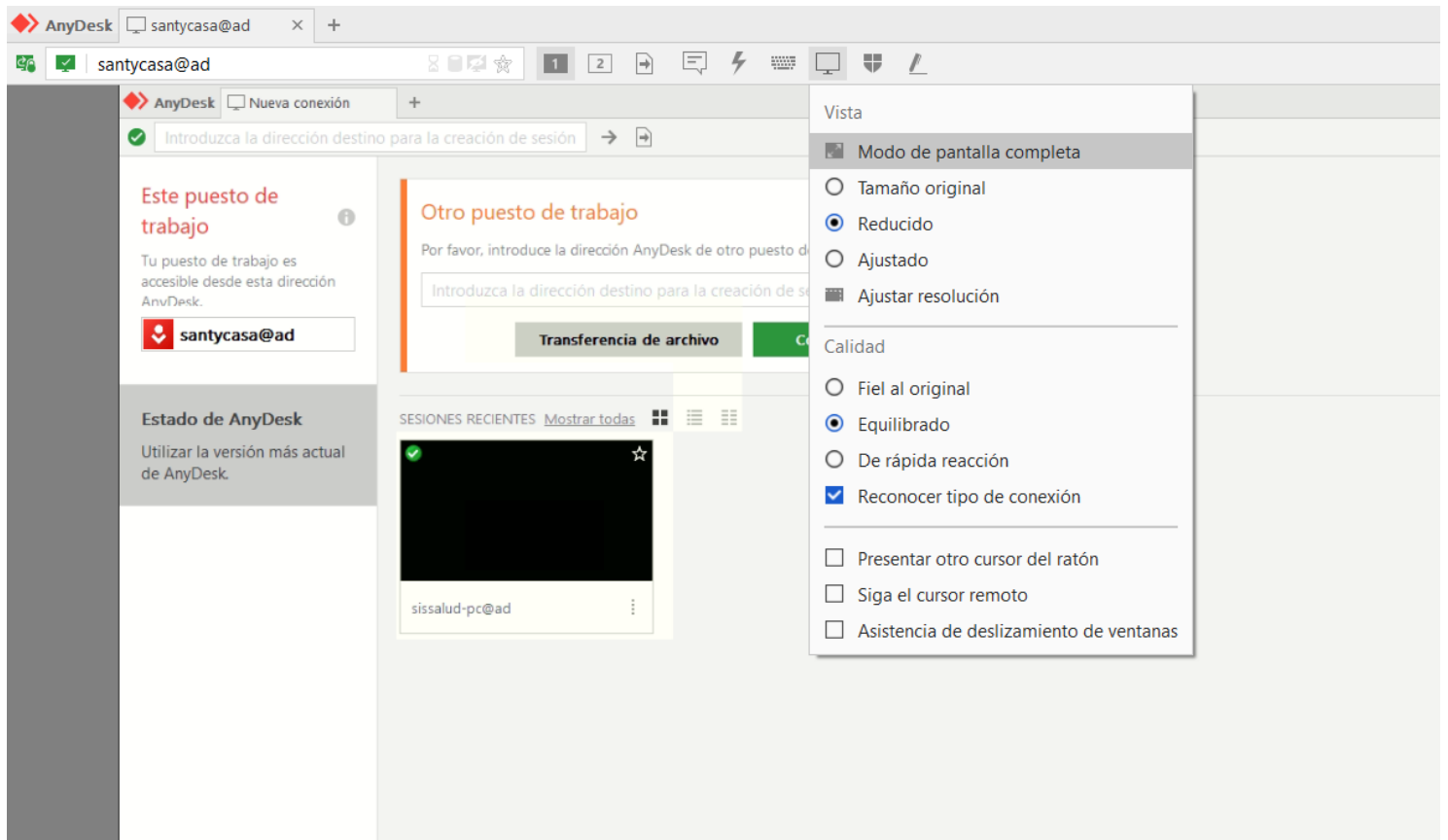




Cuando anydesk se conecta con el equipo remoto, pide la clave de conexión



Una vez ingresado al equipo remoto seleccione el icono de la pantalla y se le despliega el menú de la siguiente imagen



Seleccione “Modo de pantalla completa” y listo.

Para salir del modo de pantalla completa, mueva el cursor hacia el borde superior de la pantalla, inmediatamente aparece la siguiente imagen, haga clic en el botón resaltado en el círculo azul

